

# ars aemula naturae

## ruimte voor beeldende

# ARS kunst

**LEDENBRIEF** **APRIL 2022**

### **VAN HET BESTUUR**

#### **VERBETERINGEN HUISVESTING EN GEBRUIK VAN ONS PAND**

In de afgelopen maanden heeft onze huisvestingswerkgroep zich gebogen over de knelpunten, wensen en mogelijkheden voor de verbetering van onze huisvesting. Een paar jaar geleden is daar ook al over nagedacht, maar dat heeft niet geleid tot concrete plannen. Het werk van toen is wel gebruikt ter inspiratie. De ideeën van de werkgroep zijn inmiddels besproken in het bestuur en op 24 maart gepresenteerd voor geïnteresseerde leden. Het bestuur en de werkgroep willen graag verder met de plannen en lang niet alle leden waren afgekomen op de presentatie. Daarom meer informatie in deze nieuwsbrief met de bedoeling alle leden bij de plannen te betrekken. Vragen en reacties graag sturen naar [voorzitter@arsaemula.nl](mailto:voorzitter@arsaemula.nl). Als daar behoefte aan is, zullen we een aparte afspraak maken om vragen te bespreken.

*Tijdens de ALV in mei willen we conclusies trekken over de uitgangspunten voor het huisvestingsplan om op basis daarvan een programma van eisen uit te laten werken. Daarbij zal goed moeten worden bekeken wat de voor- en nadelen zijn van veranderingen en welke voorwaarden daarvoor gelden.*

Aanleiding voor de verkenning en uitwerking van ideeën is dat we te maken hebben met de effecten van verschillende beleidswijzigingen van de gemeente, die ons in een heel lastige situatie hebben gebracht. De huur van het gebouw en de kosten van onderhoud en energie zijn te hoog voor ARS alleen. Vooral omdat de gemeente heeft bezuinigd op de subsidie, de huur is verhoogd, de gemeente de kosten voor het onderhoud aan de binnenkant

#### **NOTA BENE, NOTEER GOED**

#### **12 MEI 2022 LEDENVERGADERING**

Lieve mensen er speelt veel!

Kom naar de ALV in mei, de datum is verplaatst naar 12 Mei. We hebben jullie echt allemaal nodig om ARS uit te dragen, gezicht te geven: Jullie mening, jullie ideeën, en niet in het minst ook jullie inbreng bepalen wie we kunnen zijn.

van het gebouw vanaf oktober 2020 niet langer voor haar rekening neemt en er sprake is van achterstallig onderhoud. Ook andere culturele instellingen hebben daarmee te maken.

De werkgroep Huisvesting ARS, die de voorstellen heeft voorbereid, bestond uit de volgende mensen: Jan Scholtens (trekker vanuit het bestuur), Barthel Brussee, Yvonne Burg, Paul Minnebo, Michel van Dam, Malinda Clouder, Ronald Stokkel, Peter Zuur en Saskia Masselink.

#### **UITGANGSPUNTEN VOOR DE PLANNEN**

Behoud van alle karakteristieke elementen van het gebouw is uiteraard uitgangspunt. Hieronder vallen de bijzondere monumentale onderdelen, zoals de alle buitengevels van omstreeks 1620, de Stijlkamer uit 1735, het plafond van de Saeghmoenzaal uit 1653, de classisistische kastenwand op de eerste verdieping uit 1660 en de grote trappenhuis uit omstreeks 1690.

*lees verder op volgende pagina's >>*

In deze eerste fase voor de verbetering van de huisvesting zal nadruk liggen op voorstellen voor een aangepast gebruik, verbetering van de sanitaire voorzieningen en de toegankelijkheid.

Vooralsnog lijkt het ons verstandig om uit te gaan van sobere en doelmatige ingrepen.

Met betrekking tot het planmatig onderhoud van de binnenkant van het gebouw ligt er een Meerjaren Onderhoudsplan (MJOP) voor de komende 9 jaar.

Onderzoek, inventarisaties en analyse van de huidige situatie vormen de basis van de uitgangspunten voor de voorstellen voor ander gebruik en basis verbeteringen.

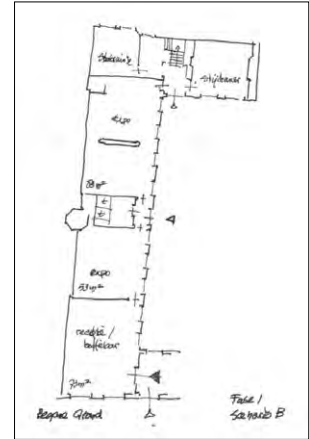
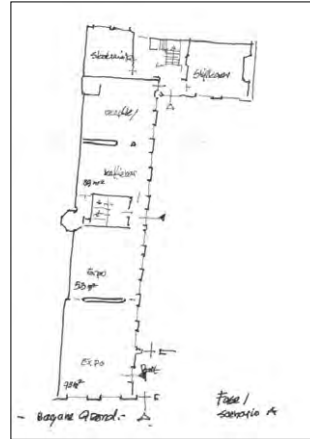
Daarnaast zijn er meerdere brainstormen gehouden om de sterke en zwakke kanten te formuleren. Op basis hiervan is duidelijk dat bij de uitwerking van de plannen de volgende punten aandacht vragen.

- Betere zichtbaarheid van de aanwezigheid van Ars vanaf de Pieterskerkgracht. Op dit moment is niet duidelijk wat er voor moois achter de voorgevel schuilgaat.
- Meer duidelijkheid voor de entree. Bezoekers stoppen vaak in de poort omdat niet duidelijk is dat de entree zich verderop op de binnenplaats bevindt. De huidige hoofdentree is te krap voor bezoekers naar de cursussen, bezoekers van de exposities en de gebruikers van de toiletten.
- Een betere indeling van de expositieruimten. De twee tentoonstellingszalen liggen nu niet naast elkaar en om van de ene naar de andere zaal te komen moet je door de smalle gang langs de entree en toiletten en langs de koffieruimte. Dat leidt tot botsende bezoekersstromen. De koffieruimte wordt nu ook deels voor de exposities gebruikt, maar is daar niet geschikt voor.
- Sommige ruimtes zijn te klein. Zoals de koffie/ontvangstruimte en enkele cursusruimtes.
- Er zijn te weinig toiletten (3 stuks). Daarin ontbreekt ook een minderinvalidentoilet.
- De daglichttoetreding van de zolder is onvoldoende.
- De vloer van de grote zolder beweegt en hindert in de lessen.
- Het pand is buitengewoon slecht geïsoleerd. Vanwege de hoge monumentale status is dit moeilijk en kostbaar. Het kost de vereniging veel aan energielasten.
- In de vloeren van de eerste verdieping en de zolder is asbest verwerkt. In de uitwerking van de

plannen rekening moet hier rekening mee worden gehouden. Door zo min mogelijk in de vloeren te werken ofwel extra maatregelen te nemen om dit wel te kunnen.

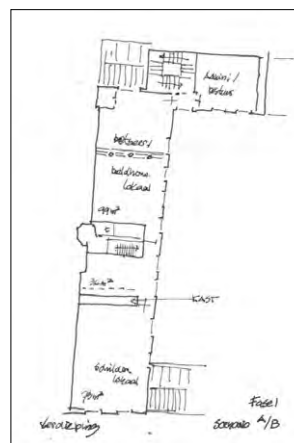
- Er is geen lift in het gebouw voor mensen die slecht ter been zijn.

## BESCHRIJVING VAN DE SCHETSPLANNEN BEGANE GROND



- Nieuwe activiteiten brengen in het huidige boetseerlokaal. Door hierin de uitbreiding van expositieruimte onder te brengen (scenario A) of hier de koffie-, ontmoetings- en overlegruimte annex receptie onder te brengen (scenario B).
- De huidige koffieruimte uitbreiden met de kleine expositiezaal. (scenario A). Hierbij gaat de expositieruimte naar het huidige boetseerlokaal. Of de huidige kleine expositieruimte wordt vergroot met de huidige koffieruimte om daar ook voor overleg, discussies, lezingen en dergelijke gebruik van te kunnen maken. (scenario B).
- De huidige toiletten worden uitgebreid met een mindervalidentoilet.

## EERSTE VERDIEPING



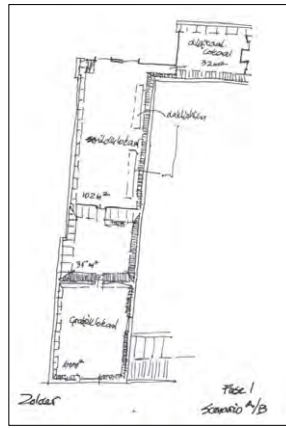
- Het huidige ledenlokaal, het kleine lokaal en de gang worden samengevoegd tot één grote cursusruimte. Halverwege de zaal wordt het niveauverschil overbrugd met drie traptreden.
- Het huidige toilet wordt uitgebreid met een tweede toilet.

## ZOLDER

· In het dakvlak van de zolder dat zichtbaar is vanaf de binnenplaats (noordzijde) wordt over een lange strook daklicht aangebracht.

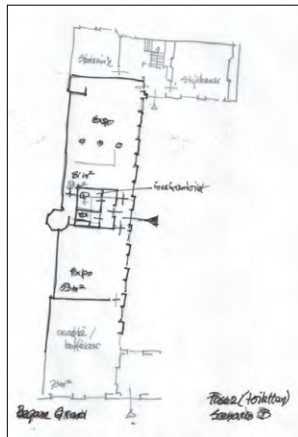
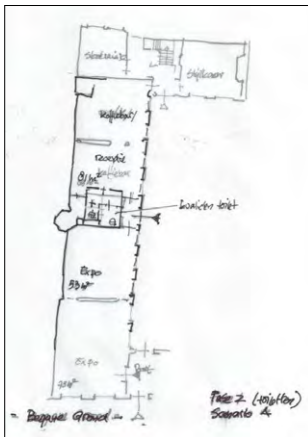
· Op de zolder wordt een nieuw toilet aangebracht met nog een mogelijkheid voor kleedruimte voor modellen.

· Onderzocht moet worden hoe de houten vloer versterkt kan worden.



## TOILETTEN

De precieze en meest logische locaties voor de wc's worden in een volgende fase onderzocht. Voor nu is het uitgangspunt dat er op elke verdieping toegang is tot een (invalide)toilet.



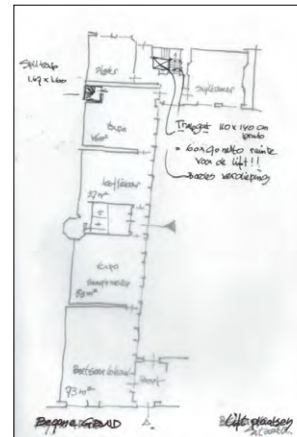
## TOEGANKELIJKHEID

Voor een deel van onze cursisten is het soms moeilijk de eerste verdieping te bereiken. Onderzocht wat daarvoor de beste mogelijkheid is. Een grote personenlift van de begane grond naar de eerste verdieping en de zolder wordt vooralsnog niet noodzakelijk geacht.

Een kleine personenlift in het trapgat van de grote monumentale trap is niet mogelijk omdat daarvoor de ruimte ontbreekt. Blijft over de mogelijkheid voor een traplift vanaf de begane grond naar de eerste verdieping. Daarvoor lijkt de spiltrap van de expositieruimte naar de eerste verdieping de beste plaats voor een traplift.

Het uitgangspunt hier is dat we de toegankelijkheid van in elk geval de eerste verdieping willen vergroten met een lift.

De precieze en meest logische uitwerking wordt dan in een volgende fase onderzocht.



## DUURZAAMHEID

Op verzoek van ARS heeft Erfgoed Leiden en omstreken (ELO) een advies gemaakt voor de mogelijke maatregelen.

Op dit moment wordt gedacht de eerste simpele adviezen op te volgen. Hierbij wordt gedacht aan het isoleren van de verwarmingsbuizen die door onverwarmde ruimtes lopen en het aanbrengen van aluminiumfolie achter die radiatoren waar dat mogelijk is.

In het vervolg van de planvorming moet bekeken worden welke adviezen nog meer opgevolgd kunnen worden. Zoals het aanbrengen van isolerend glas of voorzetramen en het isoleren van de buitengevels en de dakvlakken.



## ARS ACADEMIE



### BOETSEER DOCENTEN GEZOCHT

In Delft geef ik les aan de Vak.

Op korte termijn maar ook voor komende jaren zijn we op zoek naar een of meerdere boetseer-docenten. Zijn er mensen binnen Ars die daar belangstelling voor zouden hebben. met vriendelijke groet, Wilma Keizer, 06-40686020, [www.wilmakeizer.nl](http://www.wilmakeizer.nl)

### JEUGDCURSUSSEN

Welke leden van ARS hebben affiniteit met de jeugdcursussen? Als we het goed doen gaan we wat meer jeugdcursussen krijgen binnen ARS via **VERWONDER OM DE HOEK**. Zijn er leden die daar best een steentje aan bij willen dragen?

Meld je ajb aan bij Paul Minnebo, [paul.minnebo@ziggo.nl](mailto:paul.minnebo@ziggo.nl)

### INSCHRIJVINGEN VOOR HET NIEUWE SEIZOEN

Voor bestaande cursisten wordt de inschrijving voor cursussen voor het seizoen 2022-2023 op 1 mei opengesteld. Voor alle overige belangstellenden starten de inschrijvingen op 14 en 15 mei wanneer de open dagen worden gehouden.

### OPEN DAGEN

De open dagen vinden plaats op 14 en 15 mei van 11 uur 's ochtends tot 4 uur in de namiddag.

Zoals vanouds wordt voor iedere cursus een plek om werk van cursisten te tonen gereserveerd in het boetseerlokaal, respectievelijk de expositieruimtes op de begane grond. Die ruimte is met 33 cursussen per cursus natuurlijk zeer beperkt en bedoeld om één of enkele topstukken tentoon te stellen. De indeling van de ruimten wordt door ARS gedaan en tijdig bekend gemaakt.

### CURSUSGIDS

Aan de tekst van de cursusgids wordt op dit moment nog gewerkt. De invulling van enkele cursussen is nog onzeker en ook moet over de cursusprijzen nog besluiten worden genomen. Het is onvermijdelijk dat die prijzen voor het seizoen 2022 – 2023 omhoog zullen gaan. Door het wegvallen van subsidies, de stijging van energiekosten en het besluit van de Gemeente Leiden dat het onderhoud van het interieur van het gebouw voortaan voor rekening van ARS komt lopen de kosten van de organisatie sterk op en is het daarom noodzakelijk om de cursusprijzen te verhogen. Wij doen ons best om die prijzen, die lang te laag zijn gebleven, nog steeds wel concurrerend te houden om geen cursisten af te schrikken.

Nieuw is dat alle cursussen die nu 30 lessen lang zijn zullen worden opgedeeld in tweemaal 15 lessen. Deze maatregel wordt genomen om de drempel om een cursus te gaan volgen wordt verlaagd. Het blijkt dat niet iedere belangstellende zich voor een heel seizoen wil binden. Ook wordt het voor cursisten aantrekkelijker om eens een nieuwe cursus te proberen als niet direct voor een heel seizoen hoeft te worden betaald. Het blijft mogelijk dat cursisten zich tegelijkertijd voor 2 maal 15 lessen inschrijven, waardoor de situatie voor hen die dat willen onveranderd blijft.

### ZOMER WORKSHOPS

Graag roep ik docenten op die in de zomervakantie workshops willen organiseren om dat aan ons bekend te maken. Samen met jullie overleggen we dan welke ruimten in het gebouw daarvoor kunnen worden gebruikt. Vorig jaar zijn in de zomervakantie lessen gegeven die vooral bedoeld waren ter gedeeltelijke compensatie van de vele lessen die in het vorig seizoen waren uitgevallen. Daarom hoefden cursisten daarvoor ook niet te betalen. Dat zal komende zomervakantie anders zijn. Dat zorgt naar verwachting ook voor een verbetering van de verhouding tussen het aantal inschrijvingen en het aantal cursisten dat daadwerkelijk deelneemt.

## ZEECONTAINERS, KiS EN ARS

De ARS-leden die zich in eerste instantie aanmeldden, haakten weer af. We hebben nu het plan verschoven naar 2023. Op dit moment zijn Sjef Oltheten en ik van de partij.

Wij zoeken nog wel graag ondersteuning vanuit ARS want we gaan dit traject alleen trekken als er enthousiasme is. De verdeling qua inspanningen tussen KiS en ARS is als volgt: KiS financiert dit verhaal en wij vullen de kunst in, met kunst uit Leiden en de regio.

Wie wil meedenken over de opstart van een zomerfestival op de Lammermarkt.

Janine ([pr@arsaemula.nl](mailto:pr@arsaemula.nl))



### CONTEXT: LEIDSE KUNSTENAARS DOEN MEE OP HET NIEUWE CULTUURPLEIN

De Vrienden van het Singelpark willen tijdelijke kunst graag een podium geven in het park en de kunstenaars in de stad willen graag het publiek opzoeken. Op deze locatie wordt het nadeel van de stenige vlakte omgezet in een voordeel. Juist op dit plein kan de inzet van zeecontainers een duurzaam begin zijn van een aansprekend kunst evenement.

Het jaarlijkse event zal naar verwachting als een vliegwiel werken. Kunst trekt andere kunstuitingen aan. Denk hierbij aan poëzie, theater, muziek of dansvoorstellingen.

Het Kunst Container Event is een initiatief van de werkgroep Kunst in het Singelpark van Stichting de Vrienden van het Singelpark en ARS Aemula, de Leidse Kunstenaarsvereniging.

## LEDEN EXPOSEREN BIJ ARS



### LEIDEN - DE STAD

**MARIJKE VERHOEF 26 MAART - 10 APRIL 2022**

De stad, de plek waar je woont, werkt, boodschappen doet en een wandeling maakt, is het onderwerp van deze tentoonstelling.

De fascinatie voor de plattegrond, het uitzicht op de oude platanen vanuit haar atelier, maar ook de gebouwen, het groen en het Singelpark, brengt Marijke Verhoef terug tot hun essentie in tekeningen, grafiek en schilderijen. Vaak geabstraheerd tot lijnen, vlakken en kleur, doet zij verslag van wat zij onderweg tegen komt. Je zou haar werk constructief impressionisme kunnen noemen.

**FINISSAGE:** Zondag 10 april, 16.00 uur, "in gesprek met de kunstenaar", door Nicole Roepers, conservator actuele kunst, Museum de Lakenhal.

## LEDEN EXPOSEREN ELDERS

Van 18 maart tot 30 mei is de expositie *Van Muse tot Meester* van Facing Dorith te zien bij BplusC aan de Nieuwsstraat. Dit werk hangt zowel in de huiskamer middenin de bibliotheek als in Coffeestar. Van 3 juni tot 2 september exposeert zij met een selectie olieverfportretten bij GGD Hollands Midden.

Art/Painting [www.facingdorith.nl](http://www.facingdorith.nl)  
Instagram [facingdorith](https://www.instagram.com/facingdorith)  
Mobile phone +31(0)6-24912800



### VAN DE STRAAT

**LAURENS G. VERMAESEN /  
NICOLINE HEEMSKERK  
23 APRIL - 8 MEI 2022**

Laurens G. Vermaesen en Nicoline Heemskerk vinden hun inspiratie op straat. Zo verschijnen individuen, die non-conformisme en rebellie uitstralen en tegelijk hun kwetsbaarheid laten zien, op het doek. Of mensen in bepaalde scènes (ze zijn van de straat). Schetsen en waarnemingen worden uitgewerkt in kleurrijke olieverfschilderijen. De kunstenaars hebben elk besloten de opbrengst van hun eerste schilderij dat op deze tentoonstelling verkocht wordt te doneren op giro 555, t.b.v. Oekraïne.

**OPENING:** De tentoonstelling wordt geopend door Conny Broeyer, voorzitter van ARS, op zondag 24 april, 16.00 uur.



## CONTRIBUTIE LEDEN

Als het goed is bij veel leden de contributie 2022 (te weten €140,-) geïnd. Bij een flink aantal leden ook niet. Daar zijn verschillende oorzaken voor, dan lukt het niet de betalingen rond te krijgen.

Zou je dit even kunnen nakijken? En als het nog niet betaald is graag overmaken naar ARS Aemula Naturae NL58INGB000515404.

Als je voor volgende jaar een automatische incasso wilt, e-mail dan even naar [malindaclouders@arsaemula.nl](mailto:malindaclouders@arsaemula.nl), hier kun je het ook laten weten als je graag een factuur ontvangt.

## VACATURE BIJ DE PR-COMMISSIE

We zoeken een vrijwilliger bij de PR commissie die de social media, en de Facebook pagina van ARS, wil gaan verzorgen.

Daar komt ook de Leiden ART pagina bij en Leids Cement. Hij of zij zet de exposities op de pagina en kijkt ook naar andere leuke boodschappen die voor ARS-leden, -vrienden en -cursisten leuk zijn om te volgen.

Wellicht ontdekken we nog andere uitbreidingsmogelijkheden. Meld je graag aan bij Janine! ([pr@arsaemula.nl](mailto:pr@arsaemula.nl))

---

## LEIDSE BEELDHOUWERS OP DE KAART BLOK

Graag hoor ik welke beeldhouwers zich aanmelden voor de expositie op de binnenplaats vanaf 14 augustus, na de expositie PLANTEN. Daarna doorlopend exposeren deze leden dan met de ledentoonstelling mee en dus ook met die tarieven.

Christiaan exposeert in die periode binnen en Mirèse geeft op 20 augustus haar inmiddels beroemd wordende workshop snel portret boetseren.

**BLOK**

## ONZE (WEB-)WINKEL

### KUNSTWERKEN OP ZOEK NAAR WOORDEN

Intensieve ateliërgesprekken met elkaar voeren over elkaars en eigen werk is voor kunstenaars niet zo vanzelfsprekend. Michael van Hoogenhuyze ontwikkelde een methode met kunstenaars van ARS.

Het boekje is bij ARS en op de website te koop voor €5,-



### WEBSITES TER INSPIRATIE

[www.bbk.nl](http://www.bbk.nl)  
[www.bakonline.org](http://www.bakonline.org)  
[www.museumtv.nl](http://www.museumtv.nl)

### KOPIJ

[janinemelai@gmail.com](mailto:janinemelai@gmail.com)

### ACTUEEL NIEUWS

[www.arsaemula.nl](http://www.arsaemula.nl)

### LEDENACTIVITEITEN

[info@arsaemula.nl](mailto:info@arsaemula.nl)  
[webmaster@arsaemula.nl](mailto:webmaster@arsaemula.nl)

### KOPIJ VOOR WEBSITE, FACEBOOK, TWITTER, INSTAGRAM NAAR

[pr@arsaemula.nl](mailto:pr@arsaemula.nl)

---

>>>>> **24-04-'22 SLUITINGSDATUM KOPIJ VOOR DE LEDENBRIEF VAN MEI** <<<<<<

---